



GERMINAL

GERMINAL

GERMINAL

GERMINAL

GERMINAL

**GERMINAL**

GERMINAL

GERMINAL

GERMINAL

GERMINAL

GERMINAL



**ÉMILE ZOLA**

# **GERMINAL**

1132. premiera Teatru w Katowicach

**3 MARCA 2023**

Duża Scena

**ALEKSANDRA  
WASILKOWSKA**  
scenografia

**KRZYSZTOF  
GARBACZEWSKI**  
reżyseria i adaptacja

**RÉBECCA PIERROT**  
dramaturgia

**SŁAWEK BLASZEWSKI**  
kostiumy

**ROBERT MLECZKO**  
wideo i reżyseria światła

**QBA JANICKI**  
muzyka

**LUCJAN SZCZĘSNY**  
asystent reżysera

**KAROLINA WIECZOREK**  
inspicjent

**DAGMARA  
HABRYKA-BIAŁAS**  
sufler

**MARCIN ŁYCZKOWSKI,  
OSKAR CICHON**  
realizacja dźwięku

**MARIA MACHOWSKA,  
PIOTR ROSZCZENKO**  
realizacja światła

**KRZYSZTOF WOŹNIAK,  
SZYMON SUCHON**  
realizacja wideo

**BARTŁOMIEJ SOWA**  
koordynacja operatorów  
kamer

**MACIEJ ROKITA**  
kierownik produkcji,  
kierownik techniczny

**DOROTA DAMEC**  
asystentka pełnomocnika  
dyrektora ds. produkcji

Licencja na wystawienie utworu została wydana przez Stowarzyszenie Autorów ZAiKS.

# OBSADA

**KATARZYNA BRZOSKA** MOUQUETTE

**ANDRZEJ DOPIERAŁA** MAHEU

**MARCIN GAWEŁ** CHAVAL

**ANTONI GRYZIK** BONNEMORT

**NATALIA JESIONOWSKA** SOUVARINE, CECYLKA

**ANNA KADULSKA** HENNEBEAU

**MIROSŁAW KSIĄŻEK** RASSENEUR

**EWA KUTYNIA** PIERRONKA

**EWA LEŚNIAK** PANI LEVAQUE, PANI GREGOIRE

**BARBARA LUBOS** MAHEUDE

**ARKADIUSZ MACHEL** ZACHARIASZ

**MAREK RACHOŃ** NEGREL

**PAWEŁ SMAGAŁA** STEFAN

**KAMIL SUSZCZYK** BEBERT

**DAWID ŚCIUPIDRO** JEANLIN

**ZBIGNIEW WRÓBEL** LEVAQUE, PAN GREGOIRE

**NINA ZAKHAROVA** KATARZYNA, ALZIRA

# GERMINAL

Teatr Śląski  
Version 1.01

P: 03.03.2023

Copyright (c) Teatr Śląski Corporation.  
all rights reserved

C: \GERMINAL

I oto trzode ́ duchów spotykamy,  
Duchy idące wzdłu ́ż tego strumyka.  
Patrzały na nas i oczyma strzygły,  
Jak jedni w drugich wpatrujem się lica  
Zmrokiem, przy blasku nowego księ ́życa;  
Duchy te pilno utkwiły w nas oczy,  
Jak stary krawiec w ucho swojej igły.  
Z gromady duchów, co tak patrząc kroczy,  
Jeden mnie poznał, ułapił co żywo  
Połę mej sukni i krzyknął: «O dziwo!»  
W chwili, gdy do mnie wycią ́gał ramiona,  
Spojrzałem, chocia ́ż twarz ogniem spalona  
Łatwom ją poznał, nie była zmieniona.





C:\GERMINAL\system32\cmd.exe

Pinging www.teatrslaski.art.pl [185.255.40.44] with  
32 bytes of data:

Reply from 185.255.40.44: bytes=32 time=33ms TTL=51

Reply from 185.255.40.44: bytes=32 time=28ms

Reply from 185.255.40.44: bytes=32 time=25ms TTL=51

Reply from 185.255.40.44: bytes=32 time=26ms

Ileż to myślę o tym, co istotne, wydaje mi się,  
że widzę to w ciszy lub w wybuchu,  
w osłupieniu lub w krzyku. Nigdy w mowie.

Ping statistics for 185.255.40.44: Packets: Sent =  
4, Received = 4, Lost = 0 (0% loss),

Approximate round trip times in milli-seconds:

Minimum = 25ms, Maximum = 33ms, Average = 28ms



**NIE MIAŁEŚ PIENIĘDZY,  
NIE MOGŁEŚ SIĘ UCZYĆ,  
NIE MOGŁEŚ PODRÓŻOWAĆ,  
NIE MOGŁEŚ SPEŁNIAĆ MARZEŃ**

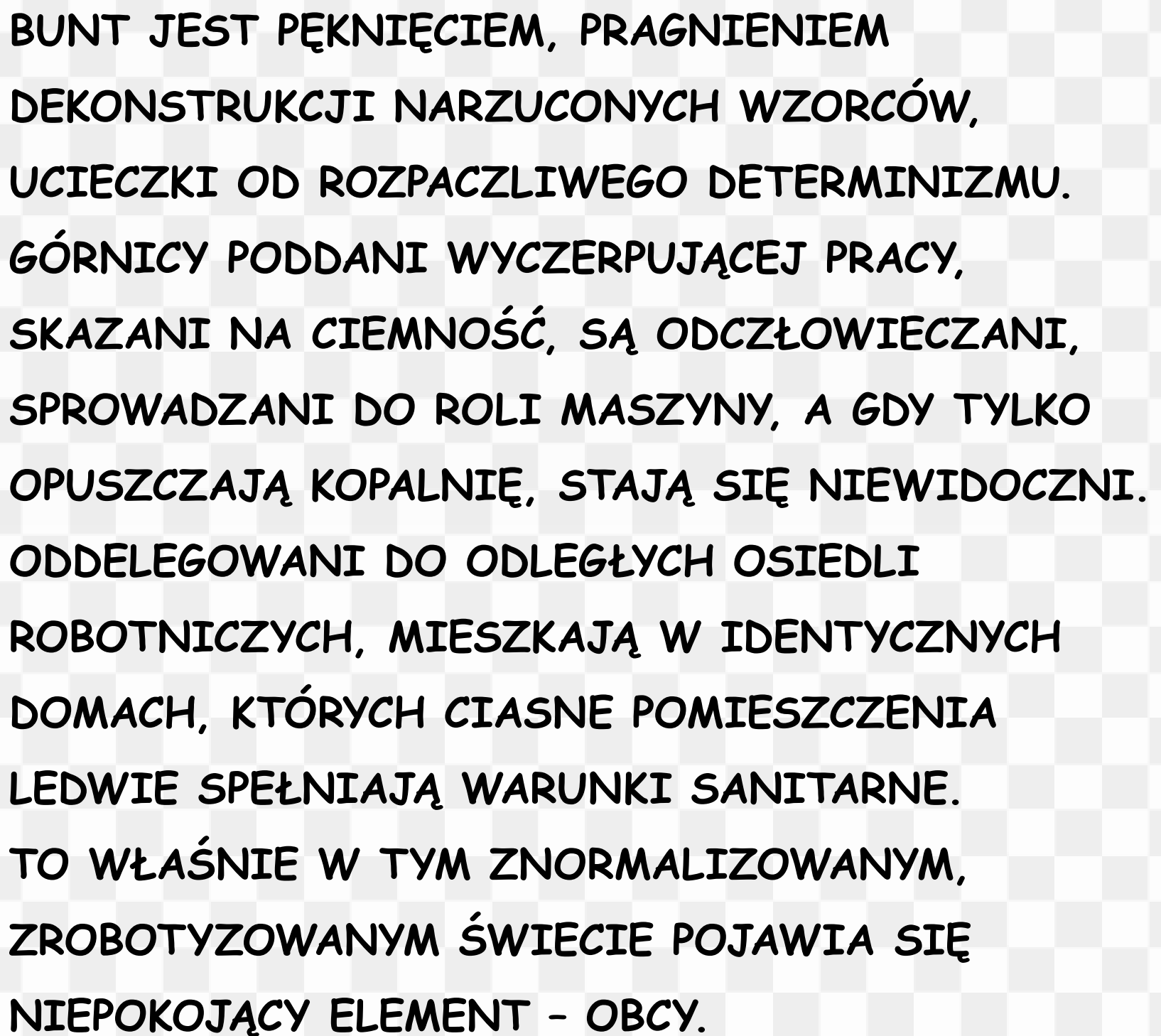




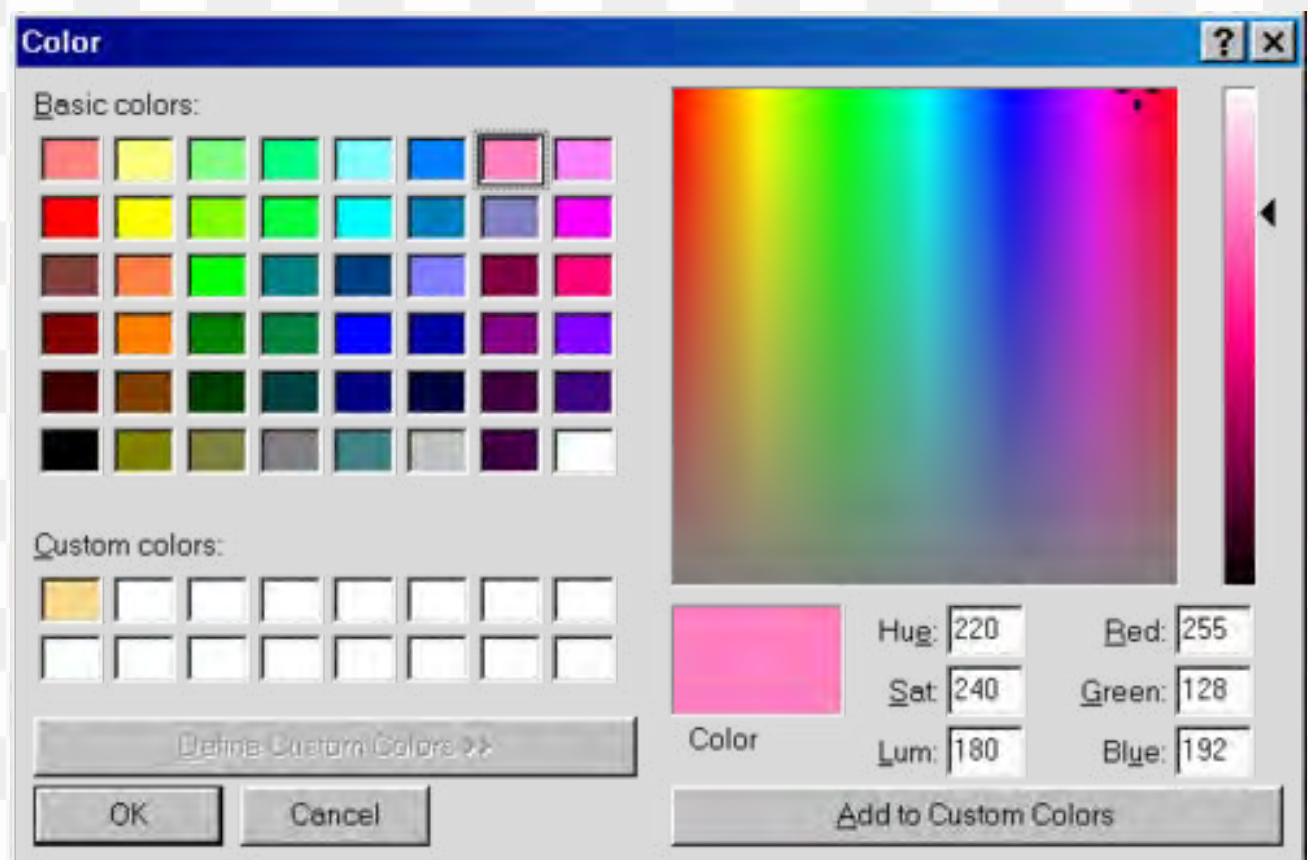
„Germinal” to krzyk. Krzyk cierpienia, wściekłości i buntu, który wznosi się z bezdennej otchłani i rozdziera przestrzeń. Pierwotny krzyk ludzkości, który przebija ciemność i rozchodzi się po kopalnianych korytarzach. Kopalnia jest jak czasoprzestrzenna kapsuła, w której cienie dnia wczorajszego i dzisiejszego ścierają się ze sobą. Nawet jeśli górnicy z każdym kolejnym krokiem, każdym metrem urobku wykopują swój grób, to postępując w labiryncie podziemnych korytarzy, stopniowo uświadamiają sobie swój stan. Kiełkuje w nich bunt. Bunt, w którym odbijają się wszystkie przeszłe bunty i który jest marzeniem o zrewolucjonizowaniu przyszłości.

**SYSTEM PRACY NAJEMNEJ  
JEST TO TYLKO NOWA FORMA  
DAWNEGO NIEWOLNICTWA**





BUNT JEST PĘKNIĘCIEM, PRAGNIENIEM  
DEKONSTRUKCJI NARZUCONYCH WZORCÓW,  
UCIECZKI OD ROZPACZLIWEGO DETERMINIZMU.  
GÓRNICZY PODDANI WYCZERPUJĄCEJ PRACY,  
SKAZANI NA CIEMNOŚĆ, SĄ ODCZŁOWIECZANI,  
SPROWADZANI DO ROLI MASZYN, A GDY TYLKO  
OPUSZCZAJĄ KOPALNIĘ, STAJĄ SIĘ NIEWIDOCZNI.  
ODDELEGOWANI DO ODLEGŁYCH OSIEDLI  
ROBOTNICZYCH, MIESZKAJĄ W IDENTYCZNYCH  
DOMACH, KTÓRYCH CIASNE POMIESZCZENIA  
LEDWIE SPEŁNIAJĄ WARUNKI SANITARNE.  
TO WŁAŚNIE W TYM ZNORMALIZOWANYM,  
ZROBOTYZOWANYM ŚWIECIE POJAWIA SIĘ  
NIEPOKOJĄCY ELEMENT - OBCY.







# Le Voreux<sup>1867</sup>



Copyright (c) Teatr Śląski Corporation.

Jestem ziarnem piasku w trybach  
górnictwa, duchem Nowego  
Człowieka Rewolucji. Zbawcą  
i destruktoorem. Ingeruję w intymność  
górnictwa rodzin, zakażam je niczym  
wirus. Już sam mój dotyk wzniesie  
załóżek buntu, który powoli się  
rozwinie. Kiedy wasza ludzka masa  
w końcu wyłoni się z cienia, stanie  
przed kluczowym wyborem: utrwaląc  
ten piekielny krąg czy podjąć ryzyko  
zmiany, która jest jedynym sposobem  
odrodzenia.



The security settings could not be applied. The installation has failed with the following error.

Error Nr. 2003

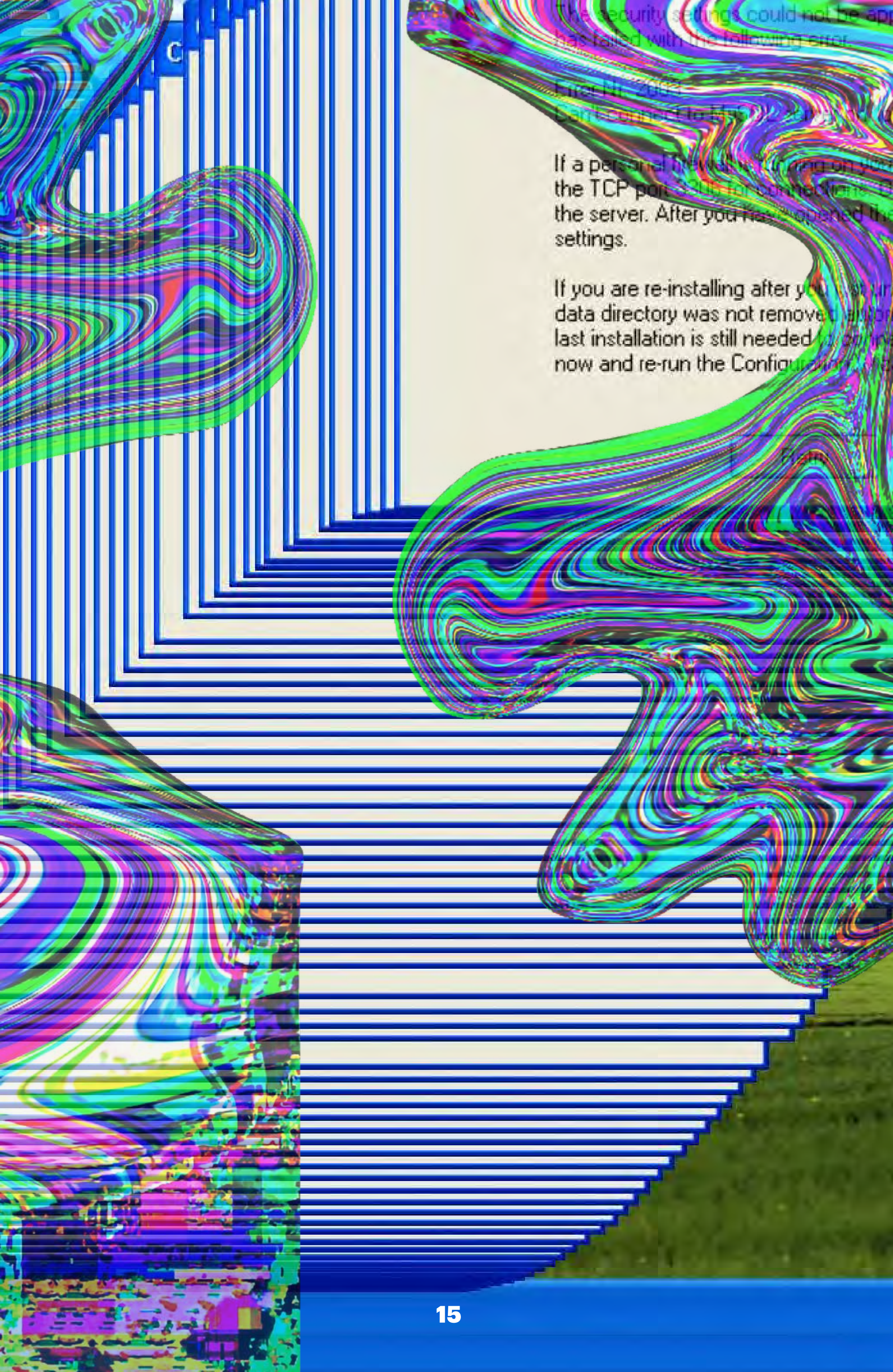
Can't connect to MySQL server on 'localhost'

If a personal firewall is running on your computer, please open the TCP port 3306 for connections. Or, if you are using a server, the server. After you have opened the settings.

If you are re-installing after you just uninstalled the previous data directory was not removed automatically. The last installation is still needed to connect to the server now and re-run the Configuration Wizard.

Retry





The security settings could not be applied. The installation has failed with the following error:

Error ID: 2007

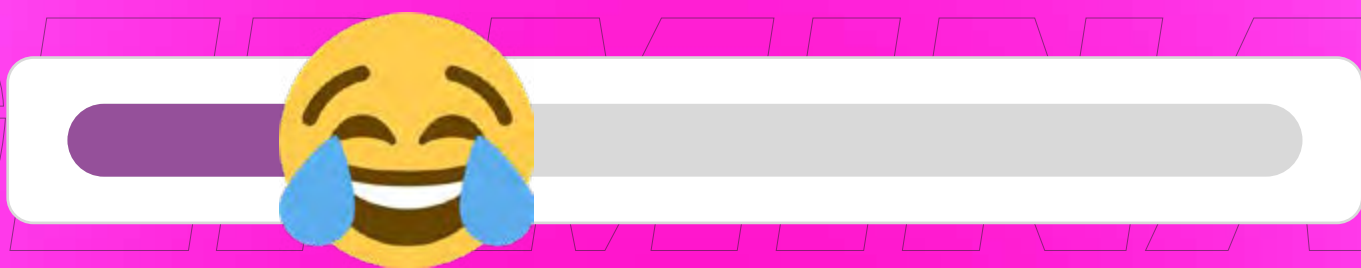
Can't connect to the server.

If a personal firewall is running on your computer, make sure that the TCP port 2007 is open on the server. After you have opened the settings.

If you are re-installing after you have uninstalled the software, the data directory was not removed and the data from the last installation is still needed for online activation. To activate now and re-run the Configuration Wizard.



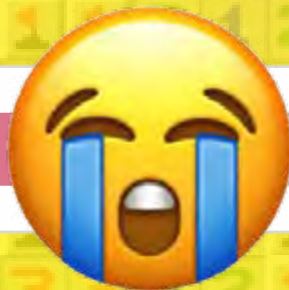
**SPRAWIEDLIWOŚCI!  
SPRAWIEDLIWOŚCI!  
JUŻ PRZYSZEDŁ CZAS**



```
0 <!DOCTYPE html>
1 <html>
2 <body>
3 Klee namalował obraz zatytułowany „Angelus
4 Novus”. Przedstawia anioła, który wygląda, jak
5 gdyby chciał się oddalić od czegoś, w co się
6 uporczywie wpatruje. Oczy szeroko rozwarte,
7 usta otwarte, skrzydła rozpięte. Tak musi
8 wyglądać anioł historii. Zwrócił oblicze ku
9 przeszłości. Gdzie nam ukazuje się łańcuch
10 zdarzeń, on widzi jedną wieczną katastrofę,
11 która nieustannie piętrzy ruiny na ruinach
12 i ciska mu pod stopy. Chciałby zatrzymać
13 się, zbudzić umarłych i złączyć to, co
14 rozbite. Ale od rajy wieje wichur, który
15 napiera na skrzydła i jest tak silny, że
16 anioł nie może ich złożyć. Ten wichur pędzi
17 go niepowstrzymanie w przyszłość, do której
18 jest zwrócony plecami, podczas gdy przed nim
19 rośnie stos ruin. Tym wichrem jest to, co
20 nazywamy postępem.
21 </body>
22 </html>
23
```



**CHCIAŁBYM, BY WYBUCHŁA  
PORZĄDNA CHOLERA  
I UWOLNIŁA NAS OD TYCH  
WYZYSKIWACZY**



A PROBLEM HAS BEEN DETECTED AND GERMINAL HAS BEEN SHUT DOWN TO PREVENT DAMAGE TO YOUR SYSTEM

## MEMORY\_MANAGEMENT

NIE TYLKO POSTĘP TECHNICZNY PRZYNOŚI KATASTROFY I KATAKLIZMY, ALE KATASTROFA JEST IMPLICITE WPISANA W KONCEPCJĘ HISTORII OPARTEJ NA POSTĘPUJĄCEJ CIĄGŁOŚCI. KATASTROFA JEST „WIECZNYM POWTARZANIEM TEGO SAMEGO”. JEST TO POWTARZANIE TEJ SAMEJ HISTORII, TEJ SAMEJ PRZEMOCY, TEJ SAMEJ NIEISTOTNOŚCI PRZYPISYWANEJ OFIAROM, TYM, KTÓRZY ZOSTALI ZNIEWOLENI, PODDANI, WYKORZYSTANI, POBICI, ZNISZCZENI, ZGWAŁCENI, UNICESTWIENI, A TAKŻE TYM, KTÓRYCH NAZWISKA NIE ZNAJDUJĄ MIEJSCA W PODRĘCZNIKACH HISTORII. KATASTROFA POLEGA NA TYM, ŻE „SPRAWY NADAL TOCZĄ SIĘ W TEN SAM SPOSÓB”, A WIĘC SĄ ZAWSZE OBOJĘTNE NA TYCH, KTÓRZY „LEŻĄ NA ZIEMI” I NA NIEJ GINĄ. NA TYCH, KTÓRZY WALCZĄ I PRZEGRYWAJĄ.

**NA NAS TERAZ KOLEJ! W NASZE  
TERAZ RĘCE PRZEJŚĆ MUSZĄ  
BOGACTWA I WŁADZA!**





Tradycja bezimiennych bez wątpienia przeciwstawia się tradycji katastroficznej, która odwołuje się do „wielkich ludzi” i „wielkich ludów”. Tworząc nieciągłość złożoną z małych, pojedynczych historii, skomponowanych z pęknięć i zawieszzeń, otwieramy „rewolucyjne szanse”, nowe możliwości dla „uciskanej przeszłości”.

OK



I am a robot



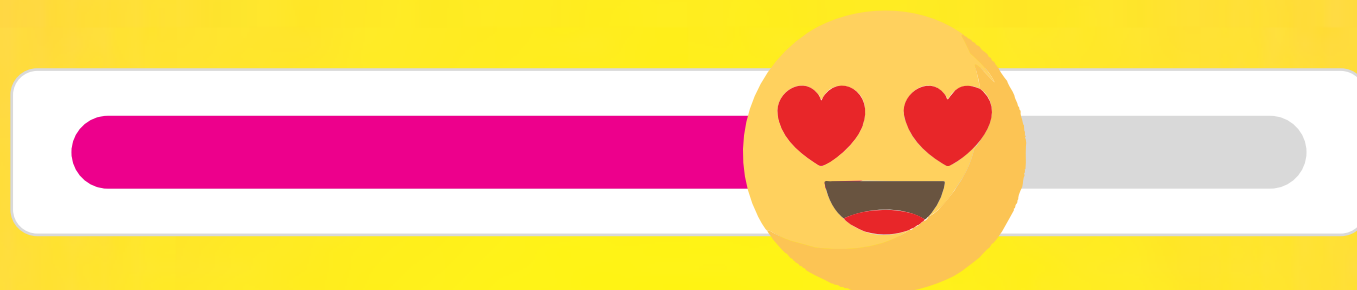
**UPADNĄ SZRANKI DZIELĄCE  
PROLETARIAT RÓŻNYCH  
NARODOWOŚCI, STAN  
ROBOTNICZY CAŁEGO ŚWIATA  
POWSTANIE I ZAŻĄDA CHLEBA,  
NA KTÓRY ZARABIA SWĄ  
CIĘŻKĄ PRACĄ**



TERAZ NIECH ROZPOCZNIĘ SIĘ BITWA!  
W MIARĘ UPŁYWU KOLEJNYCH TUR GRACZE  
MUSZĄ STARAĆ SIĘ PRZEKSZTAŁCIĆ  
SWOJĄ STRATEGICZNĄ WIZJĘ W TAKTYCZNĄ  
PRZEWAGĘ. OBIE STRONY MANEWRUJĄ  
SWOIMI SIŁAMI, SZUKAJĄC NAJLEPSZEJ  
POZYCJI NA PLANSZY, ABY WALCZYĆ NA  
OTWARTEJ PRZESTRZENI, OBLEGAĆ FORTY  
I WYKONYWAĆ RUCHY OSKRZYDLAJĄCE.  
TOCZY SIĘ WALKA NA ŚMIERĆ I ŻYCIE,  
KTÓREJ CELEM JEST PRZERWANIE LINII  
KOMUNIKACYJNYCH PRZECIWNIKA PRZY  
JEDNOCZESNYM ZACHOWANIU WŁASNYCH.  
ZROZUMIENIE MOCNYCH I SŁABYCH STRON  
TERENU PO OBU STRONACH PLANSZY JEST  
KLUCZEM DO ZWYCIĘSTWA.



***I CÓŻ POSTANAWIACIE?  
CHCECIE STRAJKOWAĆ DALEJ?***





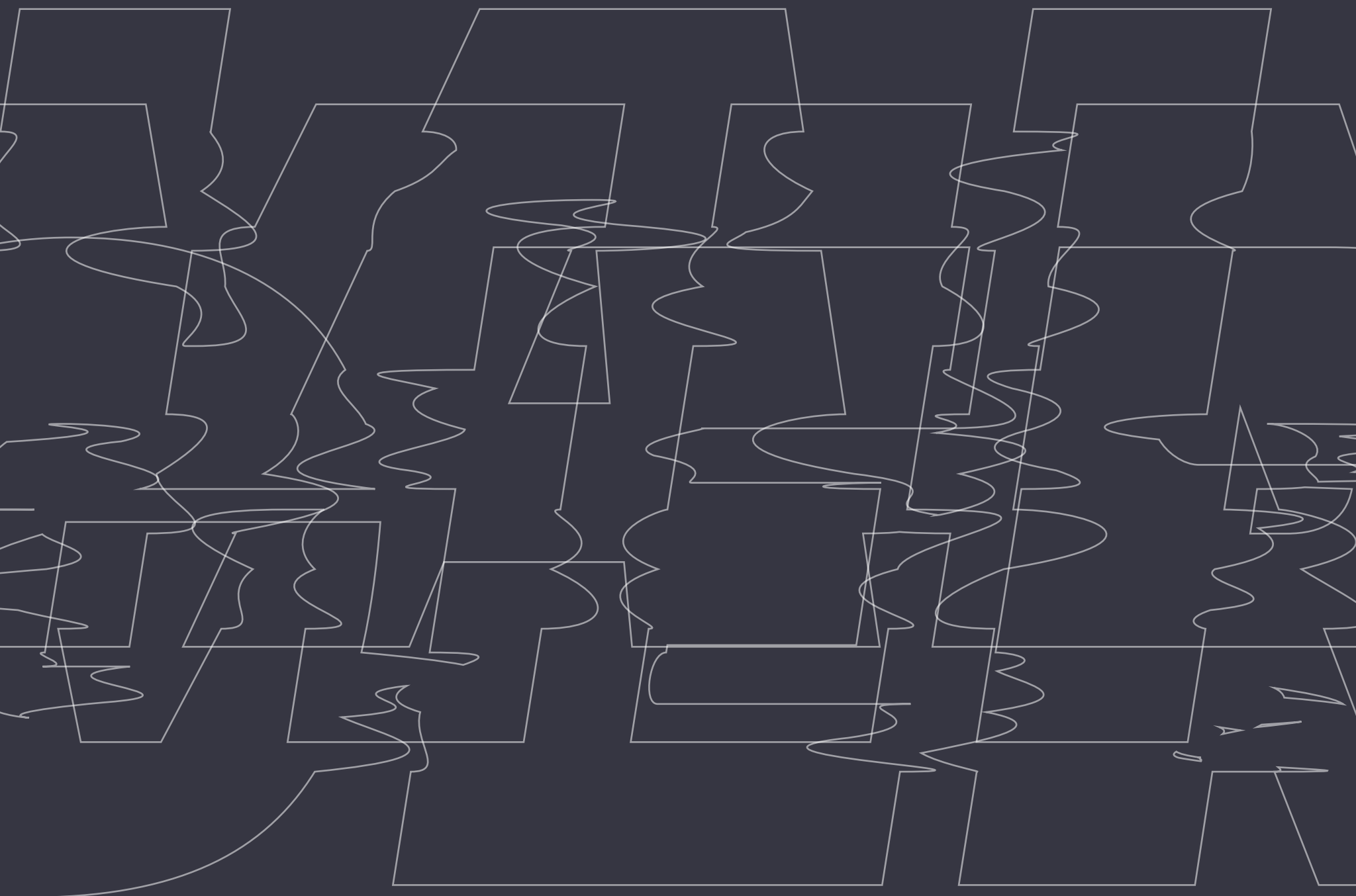
## Jak wygrać walkę klas?



Zagraj w „Grę w wojnę” – a nauczysz się, jak walczyć i wygrywać na politycznym i kulturowym terenie wojny klasowej. Teren jest czymś więcej niż tylko terytorium. To miejsce, gdzie rozgrywają się społeczne relacje walki, ruchu i komunikacji. Gra wojenna jest ludyczną manifestacją walki klas. Teren nie stanowi jedynie przestrzeni, bezkształtnej masy cienkich kwadratów. Jest przekształcany w psychogeografię przez przeciwstawne armie, które ścierają się na planszy, a ich rywalizacja wyznacza strategiczne punkty stykowe, w których zwycięski gracz wykorzystuje swoją taktyczną przewagę, by zapewnić sobie zwycięstwo. W ten sposób gra odzwierciedla sytuacjonistyczną krytykę kapitalistycznego zamknięcia ziemi.



Zagraj w „Grę w wojnę” – a dowiesz się, jak przekształcić zamknięte tereny spektakularnego kapitalizmu w partycypacyjne place zabaw cybernetycznego komunizmu.





# PROGRAM

**TEATR ŚLĄSKI IM.  
STANISŁAWA WYSPIAŃSKIEGO  
W KATOWICACH**  
WYDAWCA

**MIŁOSZ MARKIEWICZ,  
BARTOSZ CUDAK**  
REDAKCJA

**JULIA KORUS**  
KOREKTA

**ALEKSANDRA WASILKOWSKA,  
FILIP STUDNIAREK**  
PLAKAT

**FILIP STUDNIAREK**  
PROJEKT GRAFICZNY I SKŁAD

---

## **AUTORSTWO TEKSTÓW UŻYTYCH NA POSZCZEGÓLNYCH STRONACH:**

6 – Dante, „Boska Komedia”, Piekło, Pieśń XV

7 – Emil Cioran

9, 11, 13 – Rébecca Pierrot

17 – Walter Benjamin, „O pojęciu historii”

19, 21 – Orietta Ombrosi, „La dialectique de l'idée de catastrophe dans la pensée de W. Benjamin”

23, 25, 26 – Jacek Dukaj, „Po piśmie”

---

## **MECENASI TEATRU**

ATENDE



J| JWW INVEST S.A.



iteo



---

## **PARTNERZY TEATRU**



Teatr Śląski im. Stanisława Wyspiańskiego w Katowicach jest instytucją kultury Samorządu Województwa Śląskiego





# CAŁA RADOŚĆ W DRODZE.

Cel? Jest oczywiście ważny. Ale czy aż tak ważny, jak droga, która do niego prowadzi? Zwłaszcza gdy przemierzasz ją Twoim nowym BMW...

**Odkryj radość w drodze Twoim nowym BMW – dostępnym w najlepszej ofercie rocznika 2020.**



### **BMW X1.**

0% opłaty wstępnej  
już za 1100 PLN netto/mies.



### **BMW X3.**

0% opłaty wstępnej  
już za 1400 PLN netto/mies.



### **BMW serii 3.**

0% opłaty wstępnej  
już za 1150 PLN netto/mies.



### **Nowe BMW serii 5.**

0% opłaty wstępnej  
już za 1500 PLN netto/mies.

### **Dealer BMW Gazda Group**

Gliwice  
ul. Pszczyńska 322  
tel.: +48 32 700 10 00  
[www.bmw-gazda.pl](http://www.bmw-gazda.pl)

Rata miesięczna netto w BMW Comfort Lease dla przedsiębiorców dla BMW 318i Limuzyna za 119 990 zł brutto, BMW 318i Touring za 129 000 zł brutto, BMW 518d Limuzyna za 159 000 zł brutto, BMW 518d Touring za 169 000 zł brutto, BMW 318d Gran Turismo za 132 000 zł brutto, BMW X1 sDrive18i za 117 000 zł brutto, BMW X2 sDrive18i za 120 000 brutto, BMW X3 sDrive18d za 150 000 zł brutto, BMW X4 xDrive20i za 181 000 zł brutto. Opłata wstępna 0%, okres leasingu: 48 miesięcy, średnioroczny deklarowany przebieg: 10 000 km, gwarantowana wartość końcowa. Zawarcie umowy uzależnione jest od pozytywnego wyniku weryfikacji prawnofinansowej Klienta oraz zawarcia ubezpieczenia OC/AC. Niniejsza symulacja nie stanowi oferty w rozumieniu art. 66 Kodeksu cywilnego. BMW Comfort Lease jest oferowany przez BMW Financial Services Polska Sp. z o.o. Szczegóły oferty u Dealerów BMW.



**TEATR ŚLĄSKI**  
im. St. Wyspiańskiego